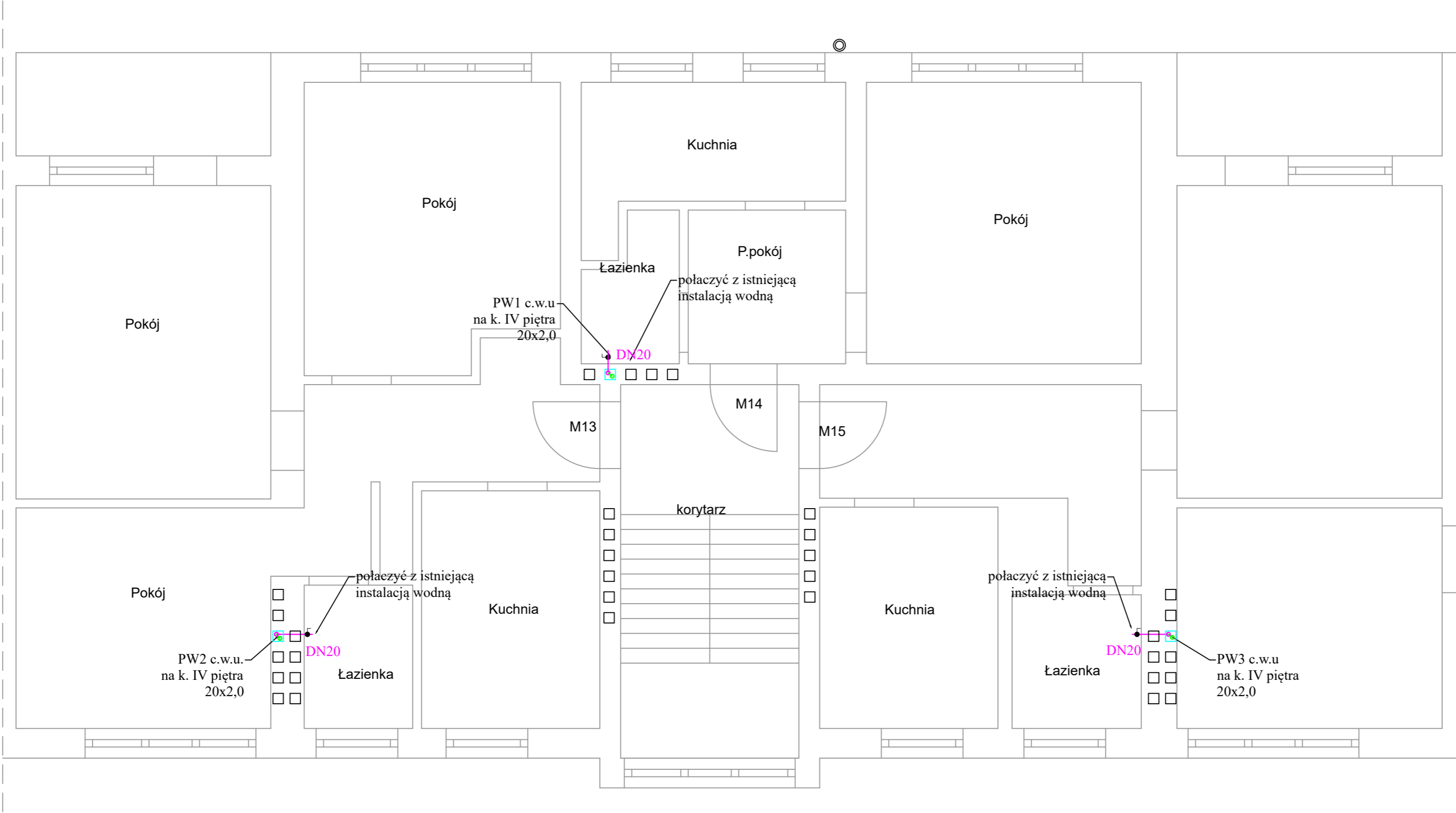



IV Piętro



- Legenda:
- projektowana instalacja c.w.u.
  - projektowana instalacja cyrkulacyjna

Typoszereg rur PEX/AL/PEX (Dz x Gść):  
16 - 16x2,0  
20 - 20x2,0  
26 - 26x3,0  
32 - 32x3,0

- Uwagi:
- instalacja c.w.u. prowadzona z rur z pex w bruzdach ściennych
  - wszystkie przewody wodne należy zaizolować przed stratami ciepła lub kondensacji wilgoci izolacją polietylenową:
    - przewody o śr. wewn. do 22mm: gr. 20mm
    - przewody o śr. wewn. od 22 do 35mm: gr. 30mm
  - izolacje - po przeprowadzonej próbie ciśnieniowej - należy założyć bez przerw i luk oraz starannie zabezpieczyć przed przesunięciem.
  - otwory pod przebiecia przez ściane należy wykonać o 3cm większe od średnicy rury osłonowej
  - przy przejściach przez ściany nośne i działowe stosować tuleje ochronne
  - przejścia przez ściany nośne zewnętrzne należy wykonać jako szczelne

<div><div><b>KAPINUS</b></div><div><small>PROJEKTY BUDOWLANE KIEROWANIE ROBOTAMI NADZÓR ZASTĘPCZY</small></div></div> <div><small>www.kapinus.pl    biuro@kapinus.pl    tel.: +48608744029    +48664780376 ul. Wrocławska 140    58-306 Wałbrzych    (obok stacji LOTOS)</small></div>		Inwestor: Wspólnota Mieszkaniowa, ul. Parkowa 19, 58-302 Wałbrzych			
Temat: Przebudowa instalacji c.o. i c.w.u. wraz z montażem instalacji fotowoltaicznej i powietrznej pompy ciepła wspomaganej kotłem gazowym.		Obiekt: Budynek mieszkalny , ul. Parkowa 19, 59-302 Wałbrzych			
Projektował: mgr inż. Mirosław Kociumbas Upr. nr 245/02/DUW w specjalności instalacji sanitarnych		Stadium: PB	Branża: S	Arkusz: 297x560	Data: 04.2024
		Tytuł rysunku:			Skala: 1:50
Asystował: mgr inż. Piotr Kopinowski		Rzut IV piętra- instalacja c.w.u			Nr rys. 13/S
Asystował: mgr inż. Daria Skowrońska					